

MONDMASKER **wespir** premium+

MASKER CUPMODEL VERDRIEVOUDIGEN GELAAGD

Masker categorie 1

(91% filtering van deeltjes > 3 µm (micron).

Ademend karakter: test van de luchtdoorlaatbaarheid
> 96L.m².s-1 voor een onderdruk van 100 Pa.

Aanpasbare
onderdruk

Voor meer
comfort, een
"scheep" masker,
om contact van de
mond met de stof
te beperken.

Buitenste laag

gemaakt van doorgestikte netstof
3D mesh (licht en ademend).

Middelste laag

100% katoen 190 g

Binnenste laag

Gemaakt van Viscose polyester 180 g.

Verstelbare bandjes



Al onze stoffen hebben
het Oeko-Text-label

Mondmaskers AFNOR SPEC S76-001:2020

Testprotocol van de DGA van 25 maart 2020. Prestaties van de materialen gemeten door de laboratoria van de IFTH, Avenue Guy de Collongue, 69134 Écully (rapport 2020-07-31-005-0) en doorstaat 50 wasbeurten (rapport 20-03015).

Hoe het mondkmasker goed opzetten?

Om doeltreffend te zijn, moet het mondkmasker op de juiste manier worden gebruikt en gedragen: op de blote huid zonder beharing en indien mogelijk op een geschoren huid. Was de handen vóór ieder gebruik met water en zeep of wrijf ze grondig in met een alcoholgel.

Hoe stelt u het masker goed af?



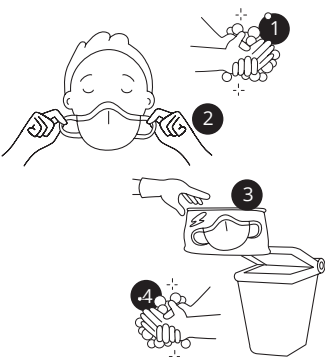
1) Bepaal de bovenkant van het masker op basis van de neusklem, bevestig het rond de oren terwijl u het mondkmasker vasthoudt aan de elastieken of linten, en raak de stoffen voorzijde niet aan.



2) Trek de onderkant van het masker tot onder de kin, maar raak daarbij enkel de rand aan.



3) Knijp op de neusklem om het masker luchtdicht te maken. Raak het masker niet meer met de handen aan zodra het goed zit.



Hoe neemt u het mondkmasker weer af?

Om besmetting tijdens het afnemen van het mondkmasker te voorkomen, moet het voorzichtig worden afgenomen en geïsoleerd voor het wordt weggegooid of gewassen:

1) Trek zo nodig uw beschermingshandschoenen uit en was uw handen met water en zeep of wrijf ze grondig in met een alcoholgel.

2) Hou de riempjes (elastieken, beugels enz.) achteraan vast zonder de stoffen voorzijde aan te raken.

3) Steek het gebruikte mondkmasker in een speciale waszak. Vermijd ieder contact tussen een vuil mondkmasker en schoon wasgoed. Als het een wegwerpmasker is, steekt u het in een speciale houder voor wegwerpmaskers. Doe dit steeds zonder de voorzijde van het masker aan te raken.

4) Was opnieuw uw handen met water en zeep of wrijf ze grondig in met een alcoholgel.

Was en droog uw mondkmasker of gooi het weg



1 Bescherm uzelf wanneer u vuile maskers vastneemt. > Het is aanbevolen om uw wasmachine na het wassen van mondmaskers schoon te maken. Doe dit door koud te spoelen met bleekwater of laat de lege trommel zonder zwieren draaien op 60 °C of 95 °C.



2 > Gebruik uw gebruikelijk wasmiddel. Het gebruik van een wasverzachter is niet aanbevolen. > De wascyclus (natmaken, wassen, spoelen) moet minstens 30 minuten op 60 °C bedragen.



3 > Laat het mondkmasker niet aan de lucht drogen. Het moet mechanisch worden gedroogd in een droogkast waarvan nadien de filters worden schoongemaakt (was daarna uw handen). > Het mondkmasker moet volledig droog zijn voor u het weer gebruikt.



4 > Strijk het mondkmasker vervolgens op een temperatuur tussen 120 en 130 °C om het volledig te ontsmetten.

Indien er schade aan het mondkmasker wordt vastgesteld (misvorming, slijtage enz.) moet het worden weggegooid.

Een masker weggooid

Een mondkmasker dat moet worden weggegooid, moet worden verpakt voor het in de vuilnisbak wordt gegooid, die op zijn beurt is voorzien van een vuilniszak. Deze dubbele verpakking is helaas niet ecologisch, maar wel noodzakelijk.

4
uur

50
wasbeurten

WAARSCHUWING

Een mondkmasker dragen betekent niet dat u de andere maatregelen niet moet naleven en zeker niet dat u geen sociale afstand moet houden.

Gebruiks- en levensduur van een masker

Het moet worden gewassen telkens het vuil of nat werd. Laat het tijdens en na gebruik niet op het voorhoofd of onder de kin zitten. De gebruiksduur is minder dan 4 uur (dus een halve dag). In deze periode van 4 uur mag het masker meermaals worden gebruikt als het volgens de voorschriften wordt afgenomen, weggelegd of opgehangen terwijl het zo weinig mogelijk contact met iets maakt.

Voor het hergebruik van een mondkmasker voor een nieuwe periode van 4 uur moet het eerst worden gewassen.

Onze mondmaskers doorstaan gegarandeerd 50 wasbeurten. Daarna moeten ze worden weggegooid.

Bewaren: ongebruikte mondmaskers moeten op een schone, donkere, hermetisch afgesloten en droge plaats worden opgeborgen.

Gebruikskader: dit mondkmasker is strikt aangepast aan de COVID-19-situatie.

Dit is geen medisch materiaal in de betekenis van Verordening EU/2017/745 (chirurgische maskers), en ook geen persoonlijk beschermingsmateriaal in de betekenis van Verordening EU/2016/425 (filtermaskers type FFP2).