

# MONDMASKER categorie 1

## MASKER 3 PLOOIEN VERDRIEVOUDIGEN GELAAGD

Masker categorie 1  
(96% filtering van deeltjes  
> 3 µm (micron).

Ademend karakter: test van de luchtdoorlaatbaarheid  
> 96L.m<sup>2</sup>.s-1 voor een depressie van 100 Pa.

**Buitenste laag**  
100% katoen van 190 g

**Middelste laag  
en binnenste laag**  
Gemaakt van Viscose  
polyester 180 g.

Aanpasbare  
neusknijper

Afstelbare elastieken  
100% polyester



Al onze stoffen hebben  
het Oeko-Tex-label

Mondmaskers AFNOR SPEC S76-001:2020

Testprotocol van de DGA van 25 maart 2020. Prestaties van de materialen gemeten door de laboratoria van IFTH - Avenue Guy de Collongue, 69134 Écully (verslag 21-00313) en verdraagt 30 wasbeurten (verslag 21-00749).

## Hoe het mondmasker gedragen moet worden?

Om doeltreffend te zijn, moet het mondmasker op de juiste manier worden gebruikt en gedragen: op de blote huid zonder beharing en indien mogelijk op een geschoren huid. Was de handen vóór ieder gebruik met water en zeep of wrijf ze grondig in met een alcoholgel.

## Hoe het mondmasker goed opzetten?



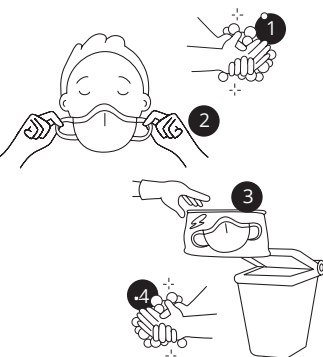
1) Bepaal de bovenkant van het masker op basis van de neusklem, bevestig het rond de oren terwijl u het mondmasker vasthoudt aan de elastieken of linten, en raak de stoffen voorzijde niet aan.



2) Trek de onderkant van het masker tot onder de kin, maar raak daarbij enkel de rand aan.



3) Knijp op de neusklem om het masker luchtdicht te maken. Raak het masker niet meer met de handen aan zodra het goed zit.



## Hoe neemt u het mondmasker weer af?

Om besmetting tijdens het afnemen van het mondmasker te voorkomen, moet het voorzichtig worden afgenomen en geïsoleerd voor het wordt weggegooid of gewassen:

- 1) Trek zo nodig uw beschermingshandschoenen uit en was uw handen met water en zeep of wrijf ze grondig in met een alcoholgel.
- 2) Hou de riempjes (elastieken, beugels enz.) achteraan vast zonder de stoffen voorzijde aan te raken.
- 3) Steek het gebruikte mondmasker in een speciale waszak. Vermijd ieder contact tussen een vuil mondmasker en schoon wasgoed. Als het een wegwerpmasker is, steekt u het in een speciale houder voor wegwerpmaskers. Doe dit steeds zonder de voorzijde van het masker aan te raken.
- 4) Was opnieuw uw handen met water en zeep of wrijf ze grondig in met een alcoholgel.

## Was en droog uw mondmasker of gooi het weg



1 Bescherm uzelf wanneer u vuile maskers vastneemt.  
> Het is aanbevolen om uw wasmachine na het wassen van mondmaskers schoon te maken. Doe dit door koud te spoelen met bleekwater of laat de lege trommel zonder zwieren draaien op 60 °C of 95 °C.



2 > Gebruik uw gebruikelijk wasmiddel. Het gebruik van een wasverzachter is niet aanbevolen.  
> De wascyclus (natmaken, wassen, spoelen) moet minstens 30 minuten op 60 °C bedragen.



3 > Laat het mondmasker niet aan de lucht drogen. Het moet mechanisch worden gedroogd in een droogkast waarvan nadien de filters worden schoongemaakt (was daarna uw handen).  
> Het mondmasker moet volledig droog zijn voor u het weer gebruikt.



4 > Strijk het mondmasker vervolgens op een temperatuur tussen 120 en 130 °C om het volledig te ontsmetten.

Indien er schade aan het mondmasker wordt vastgesteld (misvorming, slijtage enz.) moet het worden weggegooid.

## Een masker weggooid

Een mondmasker dat moet worden weggegooid, moet worden verpakt voor het in de vuilnisbak wordt gegooid, die op zijn beurt is voorzien van een vuilniszak. Deze dubbele verpakking is helaas niet ecologisch, maar wel noodzakelijk.

4  
uur

30  
wasbeurten

### WAARSCHUWING

Een mondmasker dragen betekent niet dat u de andere maatregelen niet moet naleven en zeker niet dat u geen sociale afstand moet houden.

### Gebruiks- en levensduur van een masker

Het moet worden gewassen telkens het vuil of nat werd. Laat het tijdens en na gebruik niet op het voorhoofd of onder de kin zitten. De gebruiksduur is minder dan 4 uur (dus een halve dag). In deze periode van 4 uur mag het masker meermalen worden gebruikt als het volgens de voorschriften wordt afgenomen, weggelegd of opgehangen terwijl het zo weinig mogelijk contact met iets maakt.

Voor het hergebruik van een mondmasker voor een nieuwe periode van 4 uur moet het eerst worden gewassen.

Onze mondmaskers doorstaan gegarandeerd 30 wasbeurten. Daarna moeten ze worden weggegooid.

Bewaren: ongebruikte mondmaskers moeten op een schone, donkere, hermetisch afgesloten en droge plaats worden opgeborgen.

Gebruikskader: dit mondmasker is strikt aangepast aan de COVID-19-situatie.

Dit is geen medisch materiaal in de betekenis van Verordening EU/2017/745 (chirurgische maskers), en ook geen persoonlijk beschermingsmateriaal in de betekenis van Verordening EU/2016/425 (filtermaskers type FFP2).